

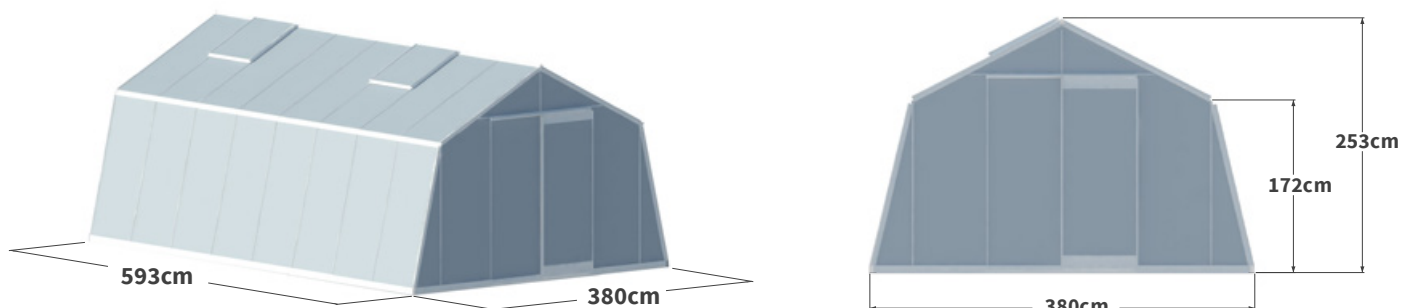


## Serre Aquaponique Connectée / Smart Aquaponic Greenhouse

avec/with Zipgrow™, Sigfox™, Raspberry Pi & Win10 IOT

- Des solutions clés en main pour atteindre l'autonomie alimentaire dans votre jardin
- Des légumes & poissons sains et biologiques toute l'année
- Pas de terre à retourner, pas d'arrosage ni de désherbage
- Une maintenance plaisante d'une heure par semaine
- Un rendement 18 fois plus élevé que la culture traditionnelle sur sol\*
- Intrants et consommation énergétique limités
- Installation en une journée
- Turnkey solutions to achieve food autonomy in your backyard
- Healthy organic vegetables and fish, all year round
- No soil work, watering or weeding
- One hour of enjoyable weekly maintenance
- Yields up to 18 times as much as field production\*
- Limited inputs and energy required
- Installation in one day

## Dimensions



## Spécifications Techniques / Technical Specifications

### Dimensions

Surface (Surface area) = 22,53m<sup>2</sup> / 593cm x 380cm (242 ft<sup>2</sup> / 19.45' x 12.47')

Hauteur (Max. height) = 253cm / faîtière (8.30' / ridge)

Hauteur (Min. height) = 172cm / gouttière (5.64' / gutter)

### Poids / Weight

Serre (Greenhouse) = 650 kg (1430 lbs.)

Système aquaponie avec de l'eau (Aquaponic system with water) = 1500 kg (3300 lbs)

### Température optimale de fonctionnement / Operating Temperature Range

-5°C to 40°C (23°F to 100°F)

### Alimentation / Power Specs

Monophasée (Single Phase) 230V 50Hz

Consommation (Consumption) < 70W

### Connectivité / Connectivity

Wifi or Sigfox™ (option)

### Eau consommée / Water Consumption

Entre 500 et 1000 litres par an (évaporation selon climat, latitude)

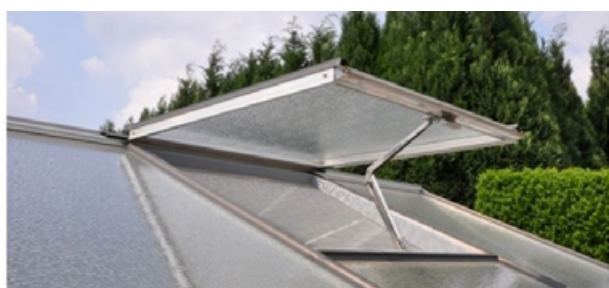
Between 132 & 234 gallons per year (evaporation varies depending on climate & latitude)

## Contenu produit / Product Contents



### Serre aluminium 22m<sup>2</sup> Aluminum Greenhouse 22m<sup>2</sup>

- 1 porte simple coulissante + 4 lucarnes ouverture auto
- Verre sécurit 4 mm
- Toiture en verre martelé sécurit
- Embase et profilés en aluminium
- Gouttière de récupération de pluie intégrée
- 1 single sliding door + 4 automatic opening vents
- Safety glass 4 mm
- Hammered safety glass roof
- Aluminum base and profiles
- Integrated Rain Gutter



### Ouvertures automatiques (x4) Automatic Openers (x4)

- Verin mécanique à gaz
- Temperature activated, requires no batteries or electricity



### Ventilation de serre Greenhouse Ventilation

- Ventilation électrique 300m<sup>3</sup>/h
- Electrical ventilation 300m<sup>3</sup>/h

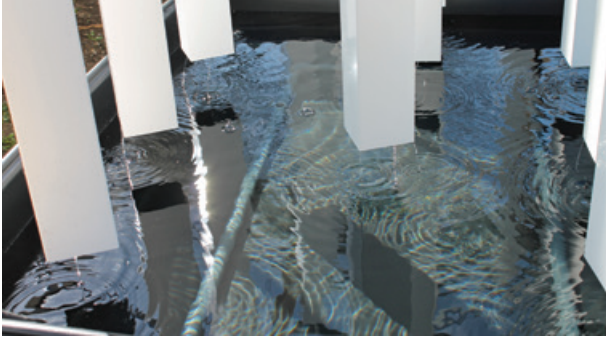


### Table de travail intégrée Integrated Work Table

- Table de travail en bois massif pour chargement Zipgrow™
- Dimensions 2000x380mm
- Pied ajustable en hauteur
- Wooden Zipgrow™ tower loading table
- Dimensions 2000x380mm (6.56' x 1.25')
- Height adjustable leg



## Contenu produit / Product Contents



### Bassin à poisson (x2) Fish Tank (x2)

- Bassin à poisson en PEHD
- Capacité de 600 litres par bassin, soit 1200 l au total
- HDPE Fish tank
- 600 liters (158 gal) per reservoir, 1200 liters (316 gal) total



### Structure bois Wood Frame

- Cadre et structure en bois
- Mélèze pefc
- Capacité 24 tours Zipgrow max.
- Wooden frame and structure
- Made of PEFC Larch
- Holds up to 24 Zipgrow towers



### Tour de culture Zipgrow (x16) Zipgrow Tower (x16)

- Enveloppe 100% PVC rigide, adapté à la culture de plantes destinées à l'alimentation, avec traitement extérieur anti-UV
- Matrix Media Non-tissé en PET recyclé, avec enrobage silicone
- Système d'accroche (Cordon polyester anti-UV & crochets inox)
- Bandes de rétention d'eau (Polyester non-tissé)
- Hauteur 152,4 cm | Largeur & profondeur 10,16 cm (4 pouces)
- Poids 4,3 kg
- 100% Rigid PVC housing suitable for growing plants, food safe, UV-treated
- Recycled PET non-woven silicon coated Matrix Media
- Hanging system (Polyester anti-UV cable & stainless steel hooks)
- Wicking strips (Non-woven polyester)
- Height: 152.4 cm (5') | Width & length: 10,16 cm (4")
- Weight: 4.3 kg (9.5 lb)

# family22

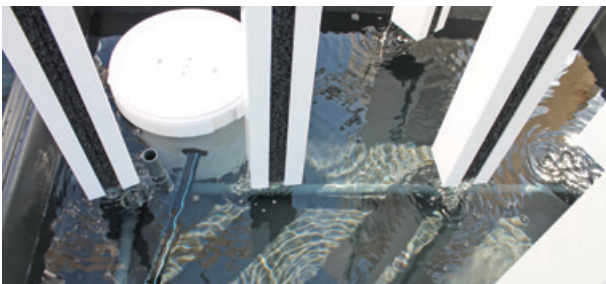


## Contenu produit / Product Contents



### **Pompe 4000 L/H** **Pump 4000 l/h (1000 gph)**

- Pompe immergée DC 30W
- Contrôleur déporté pour ajuster le débit + fonctionnalité « Feed » pour stopper manuellement la pompe lors de l'entretien du filtre, pendant 10 minutes
- DC 30W Submersible Pump
- Remote controller for flow adjustment + "Feed" function to manually stop the pump for 10 minutes to empty the filter.



### **Filtre à solide myfood** **myfood Solids Filter**

- Système de filtration mécanique et sédiment pour matières solides
- Mousse filtrante intégrée
- Mechanical and sediment filtration system for solids
- Integrated filter foam



### **Système d'irrigation continue** **Continuously Flow Irrigation System**

- Système d'irrigation supérieur pour arroser les tours avec l'eau des poissons pré-filtrée.
- 24 buses réglables
- 1 vanne de purge
- 1 connecteur sur tuyau d'arrosage pour purge
- Overhead irrigation system for watering the towers with pre-filtered fish water.
- 24 adjustable nozzles
- 1 release valve
- 1 garden hose connector for water release



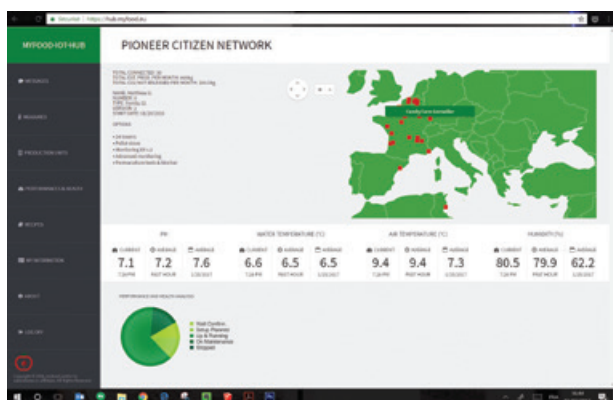
### **Welcome Box**

- Manuel, mottes à semis, semences SATIVA biologiques certifiées, épuisette, kit de test ammoniac, crochet Zipgrow™, nourriture poissons, tuyau de nettoyage, etc.
- System manual, seed starter plugs, Certified organic SATIVA seeds, fish net, ammonia test Kit, Zipgrow™ pulling hook, high-quality commercial fish food, filter cleaning tube, etc.



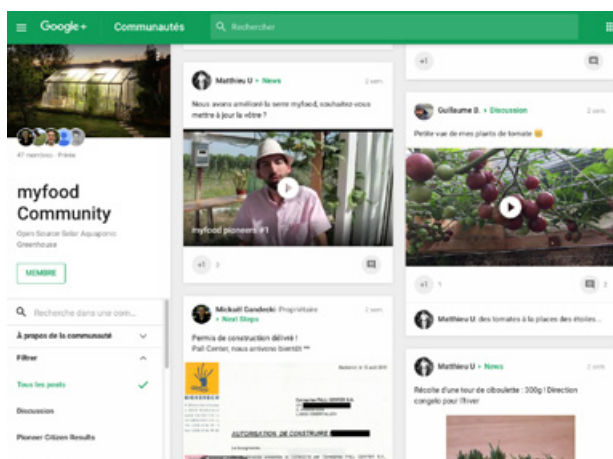
### Capteurs et système d'automatisation Sensors & Monitoring system

- Tableau de contrôle électrique et capteurs Atlas Scientific™
- Fusibles et interrupteurs (pompe, ventilation et processeur)
- Mesure du pH
- Mesure de la température de l'eau
- Mesure de l'humidité
- Mesure de la température de la serre
- Connectivité Sigfox™ (option) et système intelligent embarqué Win10 IOT
- Electrical control panel and Atlas Scientific™ probes
- Fuses and switches (pump, ventilation and processor)
- pH measurement
- Measurement of water temperature
- Measurement of humidity
- Measurement of the greenhouse temperature
- Sigfox™ Connectivity (option) and Intelligent Embedded System Win10 IOT



### Tableau de bord myfoodhub myfoodhub Dashboard

- Accès aux paramètres et aux mesures de la serre
- Mesure en temps réel
- Accès via explorateur (Windows, Mac, Android, etc.)
- Alertes
- et plein d'autres fonctions encore...
- Access to greenhouse settings and metrics
- Real-time measurement
- Access via web browser (Compatible with Windows, Mac, Android, etc.)
- Alerts
- and many other features ...



### Accès à la communauté myfood en ligne Access to the Online myfood Community

- Groupe Google+
- Echange entre les membres et l'équipe myfood (actualité, photos, résultats, support, etc.)
- Google+ Group (Forum)
- Discussions between members and myfood team (News, photos, results, support, etc.)



## Schéma d'implantation / Floorplan

